



# ゆうらく園

協力医療機関

三の宮ふくだクリニック  
福田 重年  
24時間緊急時対応可



楽しみな食事!!

ご見学・ご相談をお待ちしています。  
お気軽にお問い合わせください。

ゆうらく園

山口市楠木町1番26号

TEL 083(941)5700

083(941)5703(24h)

FAX 083(941)5701

ホームページアドレス

<http://yuurakuen.iimdofree.com>

わいわいレクリエーション!



## 1日の流れ

～9:00	お迎え
9:30	デイサービス提供開始 健康チェック
10:00	入浴 各種体操等
12:00	昼食 口腔ケア
13:00	余暇時間
14:30	レクリエーション
15:00	お茶タイム
16:30	サービス提供終了 お送り

要介護1	(1回のご利用料金)	739円/日
要介護2	(1回のご利用料金)	873円/日
要介護3	(1回のご利用料金)	1,012円/日
要介護4	(1回のご利用料金)	1,150円/日
要介護5	(1回のご利用料金)	1,288円/日
		7時間～8時間ご利用の場合

### 介護予防通所介護(介護保険自己負担額)

要支援1	(おおむね1回/週利用)	1,647円/月
要支援2	(おおむね2回/週利用)	3,377円/月

### 各種加算

入浴介助加算(50円/日)
サービス提供体制強化加算(Ⅱ)(6円/日)
認知症加算(60円/日)
中重度者ケア体制加算(45円/日)
アクティビティ実施加算(53円/月)要支援のみ
通所介護送迎減算(-94円/回)(同一建物)
通所介護送迎減算(-47円/片道)

昼食、おやつ	500円/食
--------	--------

## ゆうらく園 有料老人ホーム(住宅型) 利用料金のご案内

**1ヶ月の入居費用合計 ￥115,500円**

<内訳>

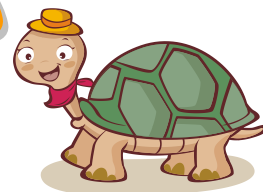
1. 家賃 30,000円
2. 光熱費・上下水道代 15,500円
3. 管理費 25,000円
4. 食費 45,000円(朝、昼、夕3食+おやつ等/日×30日)
5. 短期入所(ショートステイ)は食事代+おやつ等込で3000円/日

※敷金・保証料は一切必要ありません。

上記以外に、デイサービス利用料(自己負担分)、実費費用、消費税等が必要です。



# 有料老人ホーム ゆうらく園



## 1. 体調に配慮した体操

10時から、各種体操や運動の時間を設けています。

ご利用者様や、入居者様の健康状態や体調に配慮し、みなさんと楽しく体操をします。



正面玄関



## 1. 様々な交流を体験

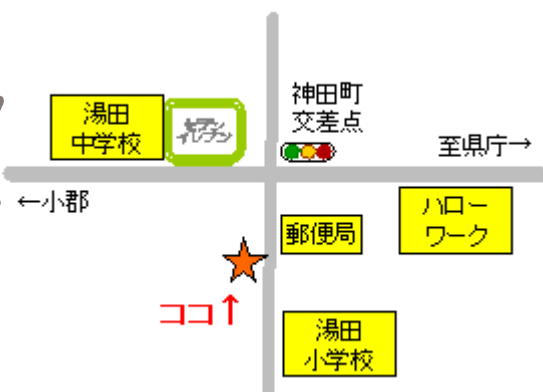
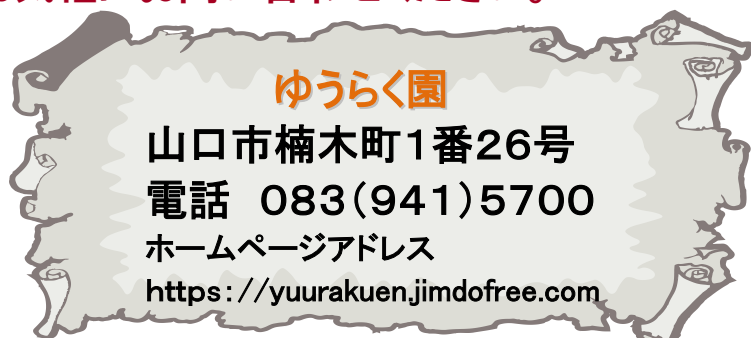
入居者様同士、職員との交流はもちろんのこと、ボランティアの方々との交流取り入れながら、笑顔があふれる場所です。

## 3. 季節の行事

各季節にあった行事などに参加していただき、季節を感じていただきます。また、春や、秋などの過ごしやすい季節などには、外出してなどの、行事もあります。



ご見学・ご相談をお待ちしています。  
お気軽にお問い合わせください。



## 4. 安心・安全なお風呂

ご利用者様が安心して、ゆったりとできる、お風呂になっております。

また、安全に入っていただくため、リフトを使用した入浴ができるようになっております。



## 5. ゆったりとした居室

居室のほうは、相部屋と個室があります。居室、相部屋ともにゆったりとした空間になっており、安心して過ごせるスペースにもなっております。また、テレビの接続や、緊急時のナースコールも常設しております。



## 6. さまざまなレクリエーション活動

レクリエーションも充実をしており、さまざまな体操や室内でできる運動、工作も体験できます。また、スタッフと利用者様が協力をして作るレクリエーションや、季節に合わせたレクリエーション・散歩なども充実しております。



- 有料老人ホーム(住宅型)
- デイサービスセンター
- 居宅介護支援事業所

# ゆうらく園



## 2階 有料老人ホーム入居者募集!

個性が生きる! めくもりいっぱい空間

ポイント ① **月額115,500円**  
(家賃+食費+管理費)  
敷金、一時金なし

ポイント ② 周囲の環境も万全!!  
短期入居も応相談  
個室もあります

- 湯田中 ● 9 ● ヤマザキショップ  
←小郡 ● ニトリ 県庁→  
● 神田郵便局  
● 湯田都 タクシー



ゆうらく園 ● 介護保険事業者番号  
**3570301741**

1階 デイサービス

**ご相談、見学随時**

- 体調に配慮した運動
- 様々な交流を体験
- 楽しいレクリエーション

〒753-0065 山口市楠木町1番26号  
FAX083-941-5701

☎083-941-5700

☎083-941-5703 (24時間対応)



1階平面図

2階平面図

## ～デイサービスのご案内～

“デイサービス”とは、介護保険の「通所介護」の通称です。高齢者の方々に日帰りでのレクリエーション、食事、入浴、機能訓練などをご提供します。ご自宅までの送迎サービスを含めて、一日を楽しく健やかに過ごさせていただきます。

### 1日の予定

8：30～	送迎出発（施設を出発しお迎えに行きます）
9：00～	施設到着・お茶・健康チェック(血圧・体温)
10：00～	入浴・各種体操 午前のレクリエーション
11：30～	口腔体操・手洗い
12：00～	昼食・口腔ケア・休憩
13：00～	余暇時間
14：00～	レクリエーション・散歩
15：00～	お茶タイム ～おやつ～
16：00～	お帰り準備
16：30～	送迎出発（施設を出発し、お送りします）

※イベント行事等により、内容が一部変更になる場合があります。

### ～ご利用の際にご用意して頂くもの～

- ① 健康保険証、介護保険証、医療機関の診察券、身体障害者手帳、診断書
- ② お昼分のお薬（説明書）、入浴後の軟膏・湿布等
- ③ 上履き（動きやすく脱げないもの）
- ④ 入浴される方は着替え一式（バスタオル・フェイスタオル2枚・下着類）
- ⑤ 連絡帳（ご利用当日にお渡し致します）

★連絡帳は、ご家族と施設を結ぶ大切な物です。

利用者さんの日常生活の中でお気づきの点がございましたらお書きください。その他、ご希望やご感想、ご自宅での介護等でお困りな際もお気軽にお気軽にお問い合わせ下さい。各専門のスタッフがお答え致します。

\*オムツ、リハビリパンツ等お使いの方は各自ご用意下さい。  
（施設でもご用意致しておりますが、費用が別途加算となります）

\*入浴の際、タオル、石鹸等は施設でご用意致します。

\*車椅子、杖等ご使用の方はご用意下さい。



# 居宅介護支援のご案内

居宅介護支援サービス

事業所番号3570301790

- 1 **ご相談・お問い合わせ**  
まずはお気軽にご相談ください。
- 2 **ご訪問**  
ご本人・ご家族の状況をケアマネジャーが聞き取りし、適切なプランを考案します。
- 3 **要介護申請・認定**  
介護保険の申請手続きから代行いたします。
- 4 **ケアプランの作成・ご契約**  
ご本人に合ったケアプランを作成いたします。※利用者様の費用負担はございません。
- 5 **介護保険サービスのご利用**  
作成したプランを元に、介護保険サービスをご利用いただけます。  
●ホームヘルパーサービス ●デイサービス ●福祉用具レンタルサービス など



## サービス内容（居宅介護支援）

介護の  
ご相談

居宅介護  
支援

介護保険  
更新代行

福祉用具  
貸与

ケアプラン  
作成



福祉用具  
購入

介護保険  
申請代行

介護情報  
提供

住宅改修  
手続き

電話相談を受け付けております

介護支援専門員（ケアマネジャー）が、介護保険利用の為の必要な手続き・サポートを行います。  
介護保険・要介護認定・ケアプラン・介護用品・住宅改修のことなど、何でもご相談に応じます。  
お気軽に下記までお電話ください。【受付時間】08:30~17:30（月曜~金曜）

ゆうらく園居宅介護支援事業所

住所：山口県山口市楠木町1番26号

電話 083-941-5700 ・ FAX 083-941-5701